

Пријава на систем - упутство

Јединствени информациони систем локалне пореске администрације	2
Упутства за кориснике са квалификованим електронским сертификатом	3
ПРЕДУСЛОВИ:	3
1. Инсталирање софтвера неопходних за аутентикацију квалификованим електронским сертификатом	4
Сертификационо тело Министарства унутрашњих послова	4
Сертификационо тело ЈП Пошта.....	5
Сертификационо тело Привредна Комора Србије	6
Сертификационо тело <i>HALCOM</i>	7
Сертификационо тело eSmart Systems	8
2. Инсталирање компоненте неопходне за електронско потписивање пореске пријаве.....	9
Пријава / аутентикација квалификованим електронским сертификатом.....	12
Упутства за кориснике са корисничким именом и лозинком	13
Пријава / аутентикација корисничким именом и лозинком.....	13

Јединствени информациони систем локалне пореске администрације

Порески обвезник (физичко или правно лице) на Порталу локалне пореске администрације има следеће опције:

- Преглед и подношење пореских пријава (ППИ1 и ППИ2)
- Упит стања – Преглед стања на рачунима обвезника

Пореским обвезницима (корисницима овог портала) понуђена су два начина аутентификације (пријаве) на портал ЛПА:

- Електронским квалификованим сертификатом
- Корисничким именом и лозинком

Порески обвезник аутентификован (пријављен на систем) [квалификованим електронским сертификатом](#) има приступ свим горе поменутиим опцијама. Може да прегледа и подноси пореске пријаве, да их електронски потпише и има увид у упит стања.

Порески обвезник аутентификован (пријављен на систем) [корисничким именом и лозинком](#) има приступ само и једино увиду у Упит стања, без могућности подношења пореске пријаве електронским путем преко Портала ЛПА.

У наставку овог Упутства, навели смо све неопходне предуслове, корисничка упутства за инсталције свих неопходних софтвера за сва сертификациона тела која издају квалификоване електронске сертификате неопходне за приступ Порталу ЛПА. Као и Упутство за подношење захтева за корисничко име и лозинку.

Упутства за кориснике са квалификованим електронским сертификатом

Предуслови:

1. За приступ порталу локалне пореске администрације неопходно је да порески обвезник (правно или физичко лице) поседује **квалификовани електронски сертификат**.

Сертификациона тела која издају квалификоване електронске сертификате у Републици Србији су:

- Сертификационо тело **Министарства унутрашњих послова** - <http://ca.mup.gov.rs/> - издају квалификоване електронске сертификате бесплатно свим грађанима који поседују биометријску личну карту са чипом
- Сертификационо тело **ЈП Пошта Србије**- http://www.ca.posta.rs/postupak_izdavanja.htm
- Сертификационо тело **Привредна комора Србије** - <http://www.pks.rs/Usluge.aspx?IDUsluge=4&t=2>
- Сертификационо тело **HALCOM** <http://www.halcom.rs/rs/>
- Сертификационо тело **eSmart Systems** <http://qca.e-smartsys.com/>

Свако сертификационо тело је на свом веб сајту поставило упутства и потребне кораке за успешно инсталирање софтвера.

У наставку текста дата су кратка [упутства за инсталирање свих квалификованих сертификата](#) са неопходним линковима за преузимање.

2. За потребе електронског подношења и **потписивања пореских пријава** (ППИ 1 и ППИ 2) неопходно је да порески обвезник на свом рачунару инсталира компоненту за електронско потписивање поднете пријаве. Инсталација доступна на страници „Пријава на систем“ или је можете прузети на овом линку: https://lpa.gov.rs/jisportal/assets/epia_instalacija.exe .

У наставку текста дато је [упутство за инсталирање ове компоненте](#) за електронско потписивање.

3. Препоручени интернет прегледачи **Internet Explorer** и **Google Chrome**.

НАПОМЕНА: За кориснике који желе да приступају преко прегледача **Mozilla Firefox** контактирајте свог издаваоца електронског сертификата ради добијања неопходних подешавања за инсталирање и рад њиховог сертификата у **Firefox Mozilla** интернет претраживачу.

1. Инсталирање софтвера неопходних за аутентикацију квалификованим електронским сертификатом

Сертификационо тело Министарства унутрашњих послова



За коришћење квалификованих електронских сертификата сертификационог тела МУП неопходно је са њиховог сајта преузети компоненте и инсталирати их на свој рачунар. Све компоненте и упутства доступни су на: <http://ca.mup.gov.rs/download.html>

- За личне карте издате **пре 18.08.2014.** године треба инсталирати **RSIDCardMW.**

РБ	Назив софтвера	Верзија	Величина	Преузми
1.	RSIDCardMW, за 64-битне системе	2.1.0	2,660 KB	
2.	RSIDCardMW, за 32-битне системе	2.1.0	1,528 KB	

Поред овог софтвера, неопходно је преузети и инсталирати сертификате можете преузети на следећој страници: <http://ca.mup.gov.rs/sertifikati.html>

Упутство за инсталирање сертификата доступно је на: <http://ca.mup.gov.rs/dokumentacija.html>

РБ	Назив документа	PDF	Величина
11.	MUPCARoot, MUPCAGrađani, упутство за преузимање и инсталирање сертификата на Windows XP		280 KB
12.	MUPCARoot, MUPCAGrađani, упутство за инсталирање сертификата на Windows7 и WinVista		1 482 KB

- За личне карте издате **после 18.08.2014.** године треба инсталирати **TrustEdgeCardMW.**

РБ	Назив софтвера	Верзија	Величина	Преузми
3.	TrustEdgeID _ Н О В О , за 64-битне системе	2.2.4	3,72 KB	
4.	TrustEdgeID _ Н О В О , за 32-битне системе	2.2.4	2,176 KB	

Након убацивања личне карте у читач смарт картица и покретања TokenUtil.exe или Token менаџера могу се ишчитати сертификати са личне карте у табу Certificates.

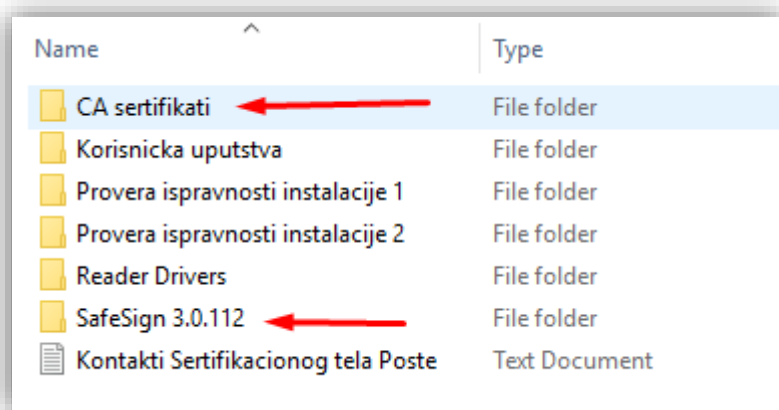
Упутство доступно на: <http://ca.mup.gov.rs/dokumentacija.html>

РБ	Назив документа	PDF	Величина
16.	Упутство за инсталацију и коришћење TrustEdgeID в.2.2.4 _ Н О В О		800 KB

За коришћење квалификованих електронских сертификата сертификационог тела ЈП Пошта неопходно је са њиховог сајта преузети компоненте и инсталирати их на свој рачунар. Све компоненте и упутства доступни су на: http://www.ca.posta.rs/preuzimanje_softvera.htm

RB.	Naziv softvera	Verzija	Veličina	Link
1	CD za sertifikate sa klijentskim softverom A.E.T. SafeSign za 32-bitni Windows	3.0.112	17,30 MB	Preuzmi
2	CD za sertifikate sa klijentskim softverom A.E.T. SafeSign za 64-bitni Windows	3.0.112	14,40 MB	Preuzmi

Преузети фајл, отворити и инсталирати следеће компоненте:



Корисничка упутства за инсталирање доступна су на следећој страници: <http://www.ca.posta.rs/dokumentacija/default.htm>

RB	Naslov dokumenta	Verzija	Word	Veličina (KB)	PDF *	Veličina (KB)
1	Preuzimanje i instalisanje sertifikata ROOT CA servera Certifikacionog tela Pošte u Microsoft Internet Explorer	1.4	Word	394	PDF	1094
2	Distribucija "Posta CA Root" sertifikata u Windows domenu	1.2	Word	151	PDF	511
3	Instalisanje klijentskog softvera A.E.T. SafeSign i korišćenje smart kartica i USB tokena - sažeto uputstvoVAŽNO	1.7	Word	111	PDF	159
4	Instalisanje USB tokena Gemalto IDBridge K30 ili K50 i klijentskog softvera A.E.T. SafeSign	1.2	Word	203	PDF	221

За коришћење квалификованих електронских сертификата сертификационог тела Привредна комора Србије неопходно је са њиховог сајта преузети компоненте и инсталирати их на свој рачунар. Све компоненте и упутства доступни су на: <http://www.pks.rs/Usluge.aspx?IDUsluge=4&t=2&idjezik=2>

О нама		Процедура издавања	Download	Деблокада\Опозив	Регулатива	Најчешћа питања	Контакт
Семинари		Техничка подршка - ИСКЉУЧИВО путем он лине HelpDesk система: http://helpdesk.pksca.rs					
Упутство		Download					
Инсталација хардвера и софтвера (обавезно применити)		Сертификати PKS CA - Download					
Преузимање и инсталација сертификата PKS CA (обавезно применити)		Драјвери за читач картице					
Неопходан софтвер, НАЈНОВИЈА верзија 2.2.3 програма за обједињену примену (ПКС, МУП, Војска Србије, РФЗО) NOVO!!!		TrustEdgeID v2.2.3					

Потребно је инсталирати софтвер „TrustEdgeID v2.2.3„ а затим и сертификате „Сертификати PKS CA - Download„. Упутства за инсталирање ових компоненти дато је на истој страници.

За коришћење квалификованих електронских сертификата сертификационог тела **HALCOM** неопходно је са њиховог сајта преузети компоненте и инсталирати их на свој рачунар. Све компоненте и упутства доступни су на: <http://www.halcom.rs/rs/proizvodi/sertifikati/sertifikati-2/>



Након што инсталирате софтвер **Nexus** потребно је инсталирати сертификат. Упутство за инсталирање сертификата : <http://www.halcom.rs/rs/podrska/?action=showEntry&data=1356>

За коришћење квалификованих електронских сертификата сертификационог тела **eSmart Systems** неопходно је са њиховог сајта преузети компоненте и инсталирати их на свој рачунар. Све компоненте и упутства доступни су на: <http://qca.e-smartsys.com/preuzimanje.html>

Preuzimanje

Root i Izdavajuće CA telo - Sertifikati - CRL liste	
› ESS RQCA.cer	ESS RQCA.crl
› ESS IQCA1.cer	ESS IQCA1.crl

Instalacija softvera

- › [Base Smart Card Cryptographic Service Provider Package: x86](#)
za Windows 2000, Xp i 2003 32 bitni
- › [Base Smart Card Cryptographic Service Provider Package: x64](#)
za Windows Xp i 2003 64 bitni
- › [IDGo800 Minidriver 32.msi](#)
Minidriver za Windows 32 bitni
- › [IDGo800 Minidriver 64.msi](#)
Minidriver za Windows 64 bitni
- › [essqcaPKCS11.msi](#)
PKCS#11 za Windows
- › [LoadCert.exe](#)
Aplikacija za čitanje sertifikata sa kartice

Korisna uputstva

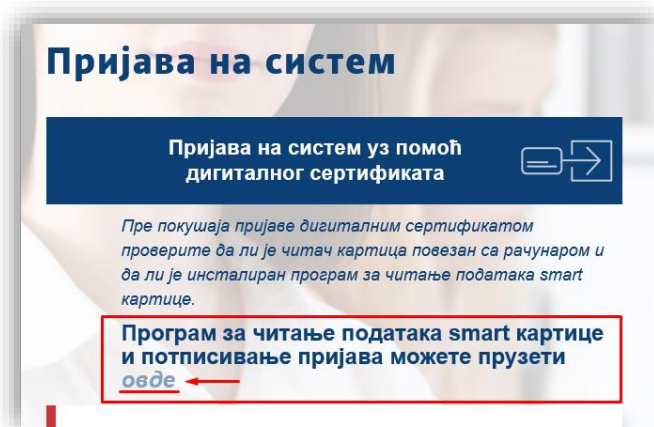
- › [Priprema Windows računara za ESS QCA Sertifikat](#) ←
- › [Instalacija sertifikata-video fajl](#) ←

Савет: погледајте видео упутство за инсталирање [Instalacija sertifikata-video fajl](#)

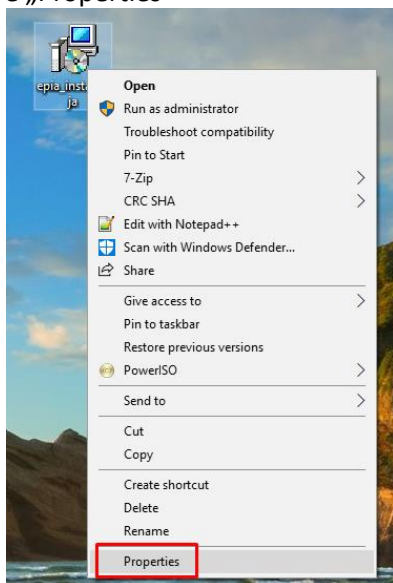
2. Инсталирање компоненте неопходне за електронско потписивање пореске пријаве

Сваки порески обвезник (физичко или правно лице) који жели да електронским путем поднесе Пореску Пријаву (ППИ1 и/или ППИ2) потребно је да након попуњене Пријаве на Порталу локалне пореске администрације исту **потпише** квалификованим електронским сертификатом.

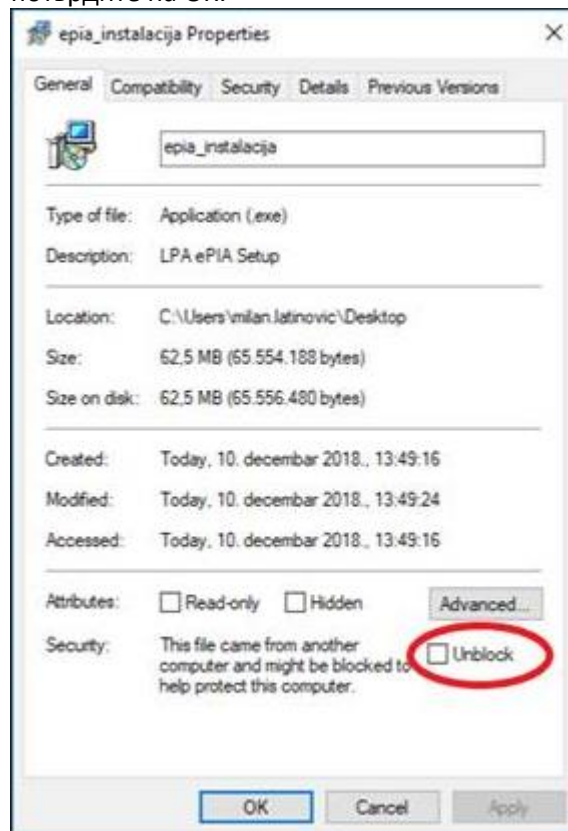
За **потписивање електронске пореске пријаве неопходно** је да корисник на свом рачунару инсталира компоненту за електронско потписивање која је доступна за преузимање на страници „Пријава на систем“ или на линку: https://lpa.gov.rs/iisportal/assets/epia_instalacija.exe



Прузмите инсталацију, десни клик на фајл и одаберите „Properties“

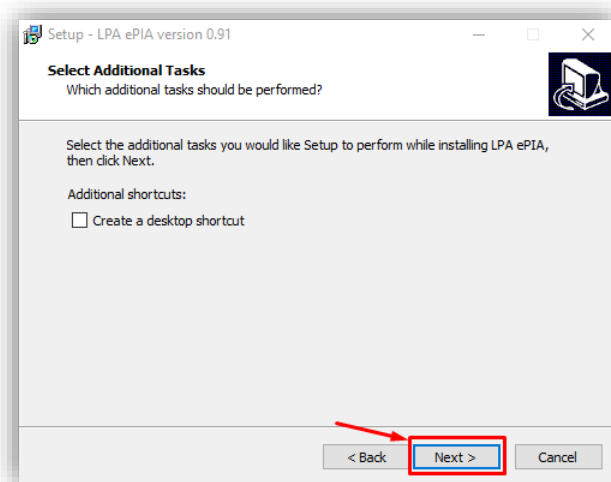
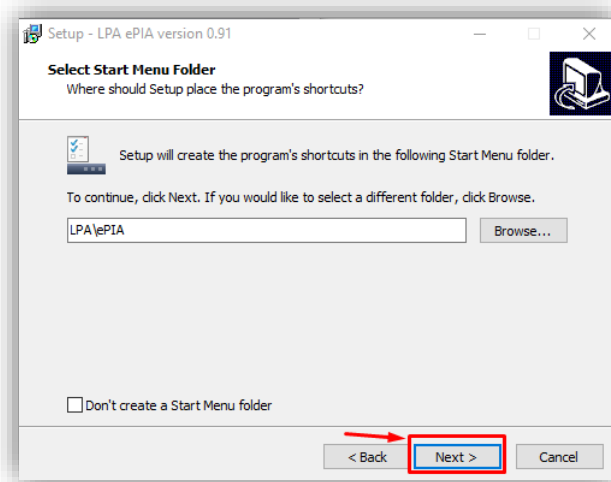
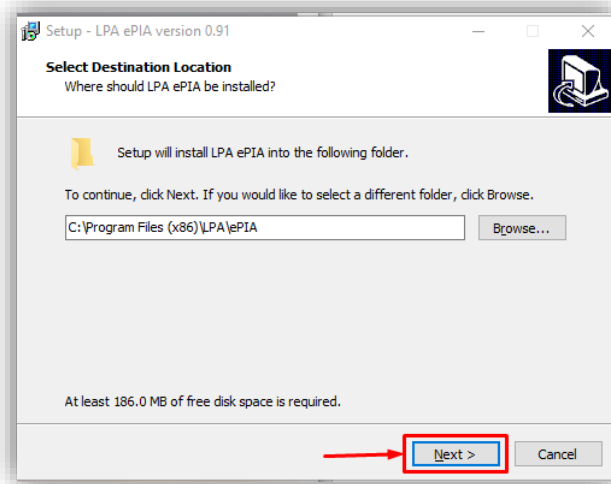


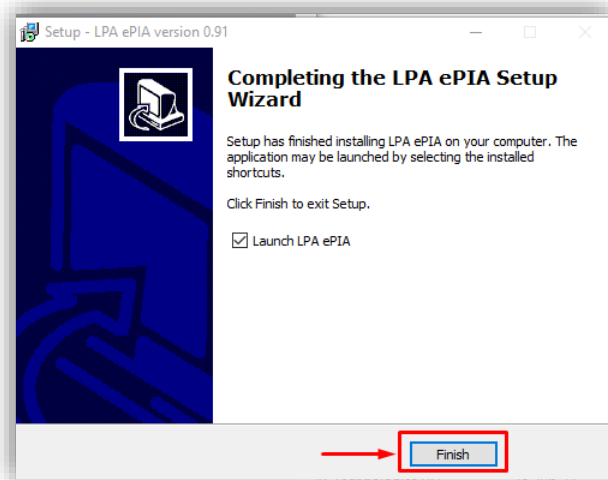
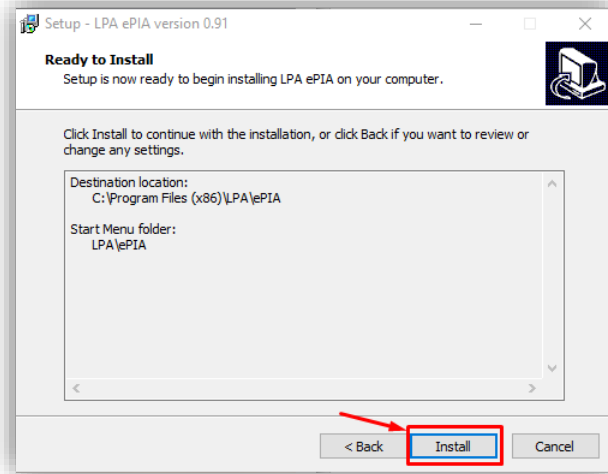
На картици „General“ чекирајте „Unblock“ и потврдите на ОК.



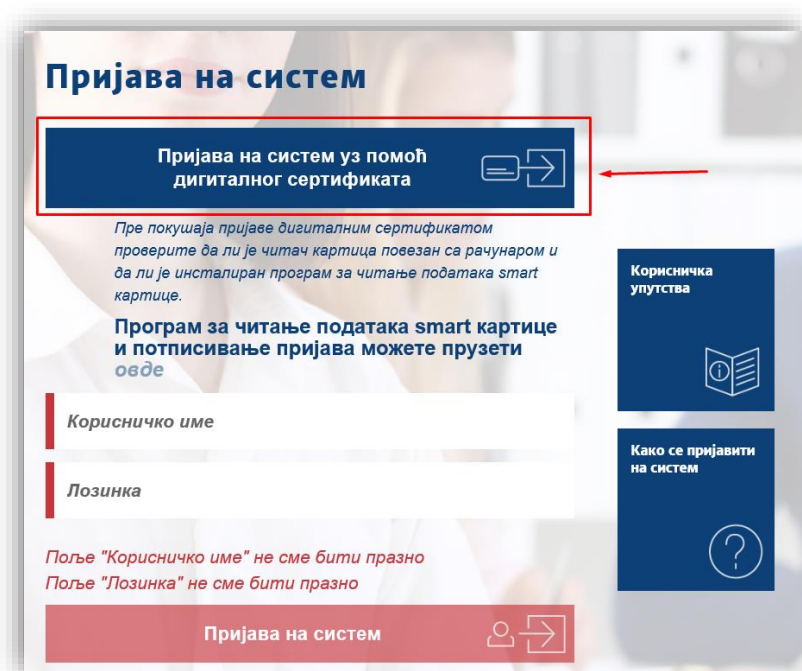
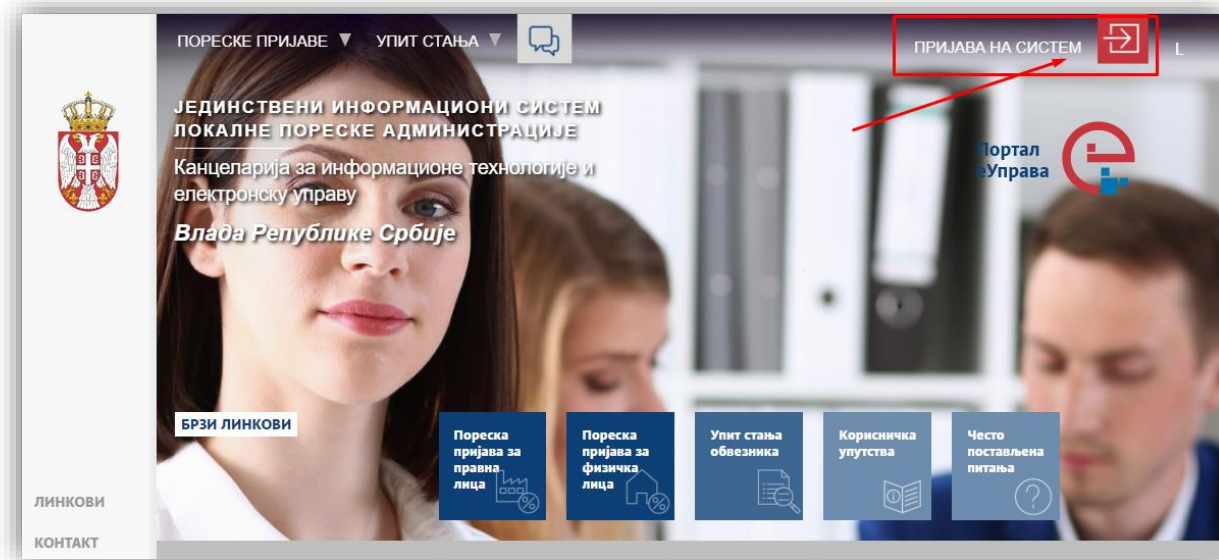


Двостуки клик на иконицу да покренете инсталацију.





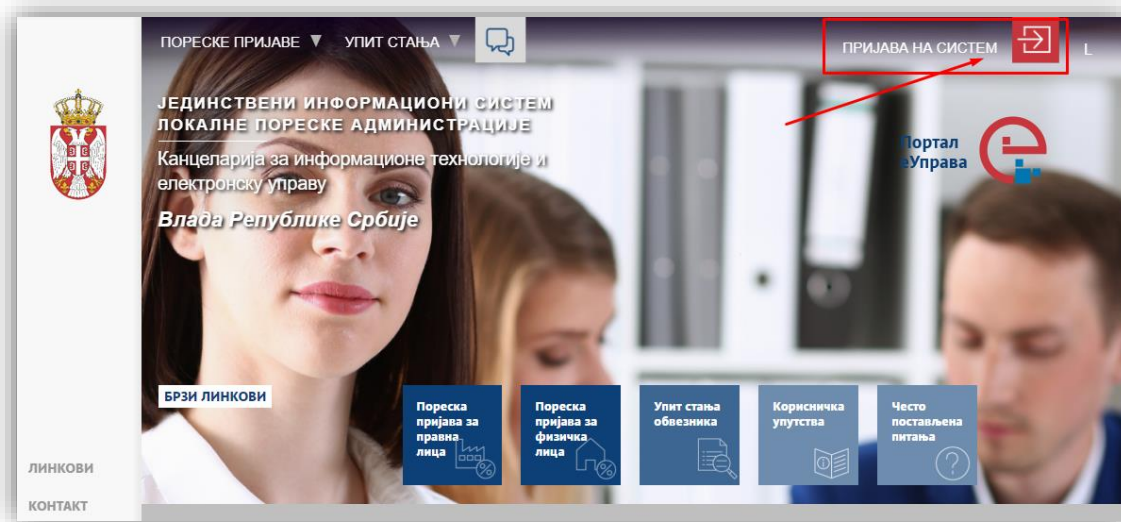
Пријава / аутентикација квалификованим електронским сертификатом



Упутства за кориснике са корисничким именом и лозинком

Уколико порески обвезник жели да се аутентификује само корисничким именом и лозинком, неопходно је да поднесе Захтев за отварање корисничког налога и лозинке. Порески обвезник захтев подноси лично у филијали локалне пореске администрације по месту пребивалишта.

Пријава / аутентикација корисничким именом и лозинком



Пријава на систем

Пријава на систем уз помоћ дигиталног сертификата

Пре покушаја пријаве дигиталним сертификатом проверите да ли је читач картица повезан са рачунаром и да ли је инсталиран програм за читање података smart картице.

Програм за читање података smart картице и потписивање пријава можете прузети овде

Корисничко име

Лозинка

Поље "Корисничко име" не сме бити празно
Поље "Лозинка" не сме бити празно

Пријава на систем

Корисничка упутства

Како се пријавити на систем